



REGIONAL
GENIESSEN

KONTAKT & GENUSSZEITEN

RESTAURANT WEITBLICK

Montag bis Freitag 11.30 – 13.30 Uhr

KUNSTCAFÉ

April bis September

Montag bis Freitag 08.00 – 18.00 Uhr

Samstag und Sonntag 10.00 – 18.00 Uhr

Oktober bis März

Montag bis Freitag 08.00 – 17.00 Uhr

Samstag und Sonntag 11.00 – 17.00 Uhr



KONTAKT

Panorama Catering

Churerstrasse 10

(im Würth Haus Rorschach)

9400 Rorschach

+41 71 421 77 00

info@panorama-catering.ch

www.panorama-catering.ch



Wir freuen uns auf Sie!

jetzt reinschauen

Bildnachweise - Seite 1: Peter Randall-Page, Stone Dreaming, 2009, Sammlung Würth, Inv. 14116 | Anthony Caro, Jupiter, 2005, Sammlung Würth, Inv. 10900 © 2026, ProLitteris, Zurich | Foto: Cyrill Schlauri | Seite 3: Horst Antes, Vier Figuren, 1989-1991, Sammlung Würth, Inv. 11500 © 2026, ProLitteris, Zurich | Niki de Saint Phalle, Der Bär, 1997/98, Sammlung Würth, Inv. 10719 © Niki Charitable Art Foundation / 2026, ProLitteris, Zurich | Niki de Saint Phalle, Nikiator, 2001, Sammlung Würth, Inv. 15470 © Niki Charitable Art Foundation / 2026, ProLitteris, Zurich | Peter Randall-Page, Bronze Dreaming Stone, 2000, Sammlung Würth, Inv. 14115



RESTAURANT WEITBLICK

Im ersten Obergeschoss des Würth Haus Rorschach erwartet Sie das öffentlich zugängliche Restaurant Weitblick: Ihr Ort für frische, regionale Küche und gesunde Vielfalt – kombiniert mit einem unvergleichlichen Blick auf den Bodensee.

Unser täglich wechselndes Mittagsangebot basiert auf frischen, saisonalen Zutaten aus der Region. Qualität und Nachhaltigkeit stehen im Mittelpunkt – ob knackige Salate, leichte Gerichte oder kreative Spezialitäten.

Im Innenbereich stehen 200 Plätze zur Verfügung. Auf unserer grosszügigen Terrasse mit Blick auf den Bodensee geniessen Sie zusätzlich 100 Sitzmöglichkeiten unter freiem Himmel.

Für besondere Anlässe können unsere Räumlichkeiten auch für individuelle Veranstaltungen gebucht werden.

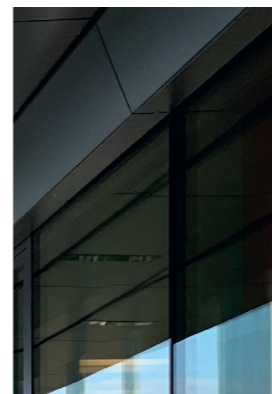


KunstCafé

Das KunstCafé besticht durch seine einmalige Lage mit direktem Blick auf den Bodensee. Hier erwartet Sie eine entspannte Atmosphäre, in der Sie bei einer Auswahl an Getränken und kleinen Köstlichkeiten den Alltag hinter sich lassen können.

Ob im gemütlichen Innenbereich oder auf der grosszügigen Terrasse – geniessen Sie den besonderen Ausblick und lassen Sie die Seele baumeln. Umgeben von Kunst und Kultur wird Ihr Besuch zu einem besonderen Erlebnis.

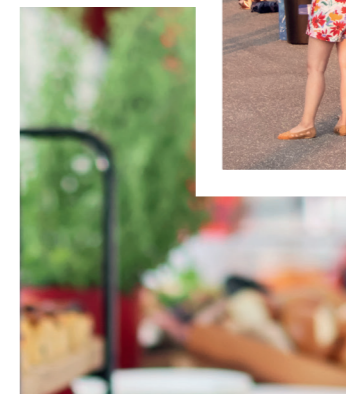
Kombinieren Sie Ihren Aufenthalt mit einer Führung durch die aktuellen Ausstellungen und entdecken Sie die perfekte Verbindung von Kulinarik und Kunst.



Als exklusiver Gastronomiepartner des Würth Haus Rorschach betreiben wir das Restaurant Weitblick und das KunstCafé. Unser Auftrag: die hochwertige kulinarische Versorgung von Mitarbeitenden und Gästen – täglich und auf höchstem Niveau.

Mit fundierter Erfahrung, präziser Planung und einem hohen Qualitätsanspruch realisieren wir Cateringlösungen, die überzeugen. Für uns bedeutet Catering mehr als die Bereitstellung frischer Speisen: Wir entwickeln individuelle Konzepte, bieten massgeschneiderte Lösungen und übernehmen das gesamte Verpflegungsmanagement von A bis Z.

Ob für Apéros, die Verpflegung bei Tagungen oder für grosse Events – wir stehen für höchste Professionalität, verlässlichen Service und kulinarische Spitzenqualität.



AUSZEIT
MIT SEEBLICK

GESCHMACKS-
ERLEBNISSE